



HR-kuukausiraportti Lokakuu 2023

PORI

Henkilöstön lukumäärä (sisältäen sivuvirkaiset ja -toimiset)

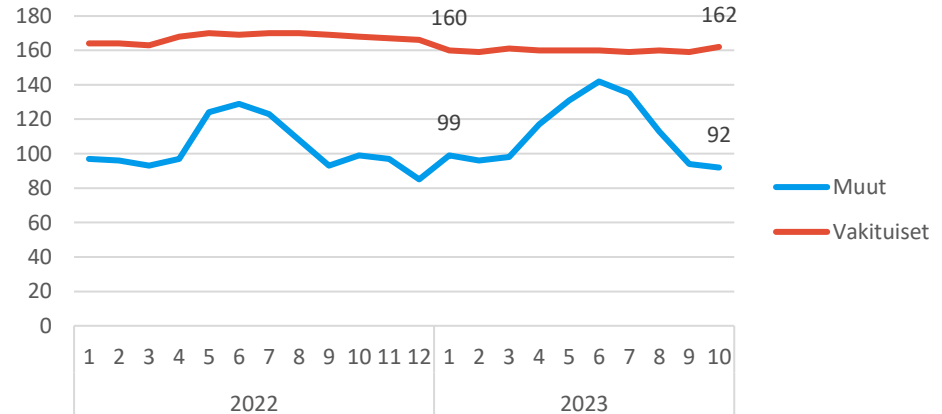
10/2023			
	Lkm_toteuma	Lkm_edellinen vuosi	Lkm_tot_vs_ed vuosi (henk.)
Vakituiset	162	168	-6
Sijaiset	4	6	-2
Muut määräaikaiset	24	24	0
Työllistetyt	64	69	-5
Kaikki yhteensä	254	267	-13

31.10.2023

- Vakituisten määrä on vähentynyt 6 henkilöllä vuodentakaisesta
- Työllistettyjen määrä vaihtelee vuoden aikana



Henkilöstön lukumäärä



10/2023			
Yksiköt	Lkm_toteuma	Lkm_edellinen vuosi	Lkm_tot_vs_ed vuosi (henk.)
14145 ELINVOIMA- JA YMPÄRISTÖTOIMIALA	254	267	-13
141450 Toimialajohto ja erityisasiantuntijat	4	5	-1
Vakituiset	4	4	0
Muut		1	-1
141451 Kasvupalvelut ja kaupunkisuunnittelu	109	124	-15
Vakituiset	39	48	-9
Muut	70	76	-6
141454 Matkailu- ja markkinointiyksikkö	10	11	-1
Vakituiset	8	8	0
Muut	2	3	-1
141455 ICT-yksikkö	41	43	-2
Vakituiset	39	38	1
Muut	2	5	-3
141457 Suunnittelu- ja kehittämissyksikkö	22	18	4
Vakituiset	10	9	1
Muut	12	9	3
141459 Ympäristö- ja terveystalvontayksikkö	41	37	4
Vakituiset	35	33	2
Muut	6	4	2
141462 Rakennusvalvontayksikkö	27	29	-2
Vakituiset	27	28	-1
Muut		1	-1

Henkilöstön lukumäärä yksiköittäin* (sisältäen sivuvirkaiset ja -toimiset)

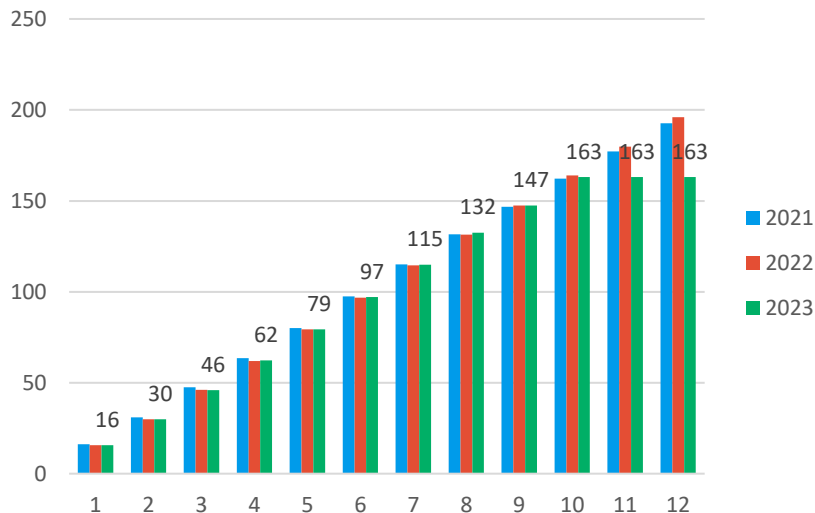
31.10.2023

- Kasvupalvelut ja kaupunkisuunnittelussa muuttunut henkilöstön määrä johtuu työllistettyjen määrän muutoksesta sekä osan työllisyshoidon henkilöstön siirtymisestä hyvinvointialueelle.



Palkallisten henkilötyövuosien kertymä

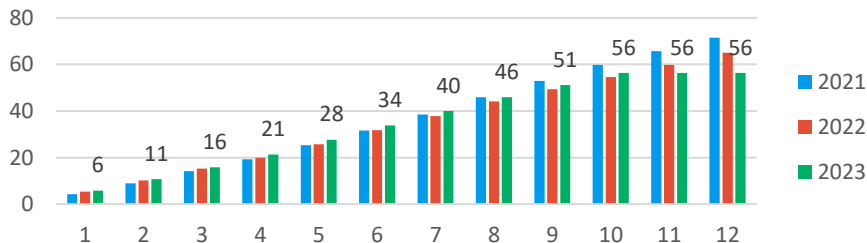
Palkalliset henkilötyövuodet (HTV2), kuluva vuosi vs. edeltävä vuosi (ilman työllistettyjä)



Lokakuu 2023

- Henkilötyövuosikertymä on samalla tasolla kuin vuosi sitten
- Työllistettyjen henkilötyövuosikertymä on hieman suurempi edeltävään vuoteen verrattuna

Työllistetyt; Palkalliset henkilötyövuodet (HTV2), kuluva vuosi vs. edeltävä vuosi



Palkallisten henkilötyövuosien kertymä yksiköittäin

Riviotsikot	10/2023		
	HTV2_tot_kum	HTV2_ed_vuosi_kum	HTV2_toissa_vuosi_kum
14145 ELINVOIMA- JA YMPÄRISTÖTOIMIALA	219	219	222
141450 Toimialajohto ja erityisasiantuntijat	4	3	3
Vakituiset	3	2	2
Muut	1	1	1
141451 Kasvupalvelut ja kaupunkisuunnittelu	98	102	103
Vakituiset	28	29	29
Muut	70	73	74
141454 Matkailu- ja markkinointiyksikkö	10	9	9
Vakituiset	6	6	6
Muut	5	4	2
141455 ICT-yksikkö	37	36	35
Vakituiset	32	30	31
Muut	5	6	5
141457 Suunnittelu- ja kehittämissyksikkö	15	15	17
Vakituiset	6	5	7
Muut	9	10	10
141459 Ympäristö- ja terveysturvayksikkö	33	30	31
Vakituiset	27	24	23
Muut	6	6	8
141462 Rakennusvalvontayksikkö	22	24	24
Vakituiset	21	23	23
Muut	1	1	1
Kaikki yhteensä	219	219	222

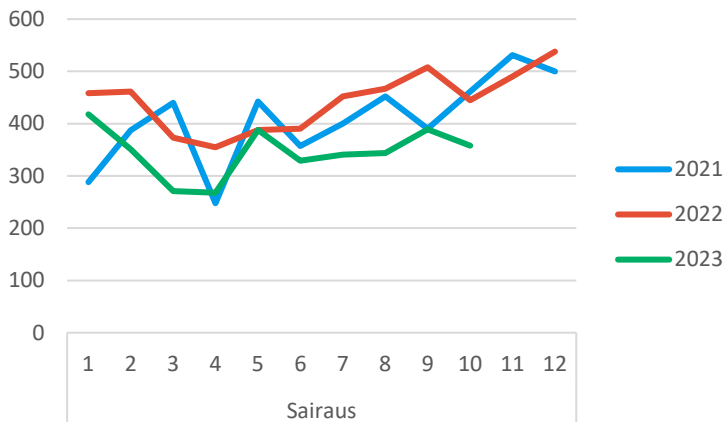
Lokakuu 2023 (HTV2 kum.)

- Vaikka henkilöstön lukumäärissä nähdään muutoksia, henkilötyövuosissa mitattuna henkilöstöä on täsmälleen saman verran kuin vuosi sitten.



Yhteismitallistetut terveysterveiset poissaolot

Sairauspoissaolopäivät kuukausittain



Lokakuu 2023

- Terveysterveisiä poissaoloja on 21 prosenttia vähemmän kuin vuosi sitten.

	2023	2022	2021	ero vuoteen 2022	ero vuoteen 2021
10. kuukausi	Kalenteripäivää / HTV2 kum.	Kalenteripäivää / HTV2 kum.	Kalenteripäivää / HTV2 kum.	Poissaolojen muutos-%	Poissaolojen muutos-%
Sairaus	15,76	19,66	17,42	-19,9%	-9,5%
Työtapaturma	0,69	1,26	0,68	-45,1%	1,8%
Kaikki yhteensä	16,45	20,92	18,10	-21,4%	-9,1%



Terveysperusteiset poissaolot koodeittain

10				
Riviotsikot	2023	2022	2021	
Sairaus		15,8	19,7	17,4
Pakottavat perhesyyt (palkaton)		0,0	0,0	0,0
Sairausloma		11,3	11,8	13,8
Sairausloma,esimiehen lupa		3,7	4,4	2,2
Vapaa-ajan tapaturma		0,6	1,1	1,2
Yleisvaarallinen tartuntatauti		0,0	2,4	0,1
Liikennevahinko		0,1		0,1
Työtapaturma		0,7	1,3	0,7
Työmatkatapaturma		0,0	0,2	

Yhteismitallistetut terveysterusteiset poissaolot yksiköittäin

10			
Riviotzikot	2023	2022	2021
14145 ELINVOIMA- JA YMPÄRISTÖTOIMIA	16,4	20,9	18,1
141450 Toimialajohto ja erityisasiantur	1,1	5,4	3,2
Sairaus	1,1	5,4	3,2
141451 Kasvupalvelut ja kaupunkisuuni	25,8	34,1	28,9
Sairaus	24,2	31,4	27,4
Työtaturma	1,5	2,7	1,5
141454 Matkailu- ja markkinointiyksikk	8,3	2,9	1,4
Sairaus	8,3	2,9	1,4
141455 ICT-yksikkö	8,7	7,9	10,7
Sairaus	8,7	7,9	10,7
Työtaturma		0,1	
141457 Suunnittelu- ja kehittämissyksikk	8,0	3,2	2,2
Sairaus	8,0	3,2	2,2
141459 Ympäristö- ja terveysterustayl	13,3	8,4	9,2
Sairaus	13,3	8,4	9,2
141462 Rakennusvalvontayksikkö	5,1	20,0	13,3
Sairaus	5,1	20,0	13,3

